

T.C.
EFELER BELEDİYE BAŞKANLIĞI
TEMİZLİK İŞLERİ MÜDÜRLÜĞÜ

1. GİRİŞ

Aydın'ın eski isimleri Tralleis ve Güzelhisar olup 14. yüzyılda Anadolu Beylikleri döneminde kurulan Aydınoğulları beyliği döneminde ismi Aydın olarak değişmiştir. Herodot Aydın ili ile ilgili "Bizim yeryüzünde bildiğimiz en güzel gökyüzünün altı ve en güzel iklimin bulunduğu yer" demiştir. Evliya Çelebi ise "Dağlarından yağ, ovalarından bal akar." demiştir.

2012 yılında çıkarılan 6360 sayılı kanun ile merkez ilçe kaldırılarak Efeler ilçesi kurulmuştur. Yine aynı kanun ile Aydın'da sınırları il mülki sınırları olan Büyükşehir Belediyesi kurulmuştur ve 2014 Türkiye yerel seçimlerinin ardından Büyükşehir Belediyesi ve merkez ilçe olarak Efeler Belediyesi çalışmalarına başladı. Aydın'ın TÜİK verilerine göre 2013 nüfusu 1.020.957 kişidir. Efeler İlçesinin nüfusu 265.234 olup Aydın ilinin en büyük ilçesi konumundadır.

Efeler Belediyesi 6360 sayılı Yasanın 1. Maddesinin 1. Ve 3. Bendi ile 2. Maddesinin 1. Bendi gereğince mevcut 24 adet mahalle ile birlikte 56 köy ve 5 adet belde aynı adla mahalle olarak Belediyemiz hizmet alanına dahil olmuştur. Efeler Belediyesi Sınırları içinde oluşan evsel katı atıkların (çöp) toplanması, katı atık aktarma istasyonuna ve buradan Büyükşehir Belediyesine ait düzenli katı atık depolama ve bertaraf tesisine taşınması, ana arter, cadde, sokak ve pazar yerlerinin ayrıca idarece belirlenebilecek alanların çöp ve artıklarının alınması, yerlerin temiz bırakılması, eğitim ve öğretim faaliyeti yapan yerlerden çıkan çöp ve atıkların alınması, sözleşmenin yürürlüğe girdiği tarihten sonra açılan özel veya devlet kuruluşlarına ait atıklar ile ayrıca belediyece açılan sokaklar veya caddelerle, bunların çevresindeki konut ve işyerlerinin atıklarının toplanması, 85 adet mahallede tüm cadde ve sokakların süpürülmesi, kaldırım üzerlerinde, yollarda çıkan yabani otların temizliği, semt pazar yerlerinin temizliği, Resmi bayramlarda tören alanlarının tören öncesi ve sonrasında temizliği, önemli gün, hafta ve benzeri kutlama ve anma törenlerinde kent meydanında tören öncesi ve sonrası temizlik yapılması, kurban bayramlarında kurban kesim yerlerinden ve mezbahadan kurban atıklarının toplanması nakliyesi, Konteyner ve konteyner konulan yerlerin zemininin temizlenmesi ve dezenfektasının yapılması, Efeler Belediye sınırları içinde hayvan pazarının temizliği, mezbaha atıklarının temizliği, nakliyesi, kentimizin içinden ve yerleşim yerlerinden geçen dere yataklarının temizlenmesi, mesire alanlarının temizlenmesi, konser, festival, miting, açık hava toplantıları ve fuar alanlarının temizliği Efeler Belediyesinin Temizlik İşleri Müdürlüğü tarafından yürütülmektedir.

2. TEMİZLİK İŞLERİ MÜDÜRLÜĞÜ

Müdürlüğümüz; Belediye ve mücavir alan sınırları içerisinde katı atık toplama hizmeti sağlanan bölgelerde; Evsel katı atıkların toplanması, depolama sahasına kadar nakliyesine ilişkin çalışmalar yapmak ve bu çalışmaların düzenli periyotlar halinde aksamadan yürütülmesini sağlamakla yükümlüdür.

İlçemizde üretilen bütün organik ve inorganik atık maddelerinin, kalıntıların, toz ve çamurların çevreye zarar vermeden toplayarak katı atık depolama alanına nakletmek, sokak, cadde, bulvar, meydan, mahalle, pazar yerleri, parklar ve benzeri alanları temizlemek, hizmet içi eğitimlerle iş gücümüzü arttırmak, halkımızı aydınlatmak için çeşitli görsel ve yazılı basından yararlanarak duyurular, ilanlar yapmak, çeşitli panel, söyleşi, eğitim vb. oturumlar düzenlemek ve tüm bunları gerçekleştirirken müspet bilimlerin ve mühendisliğin ana ilkelerinden ayrılmadan çalışmak görev ve sorumluluklarımız arasındadır.

2.1. Personel Tablosu ve Personel Görev Dağılımı *

Müdürlüğümüz emrinde toplam 17 adet işçi, 4 adet memur ve 1 adet sözleşmeli personel (Çevre Mühendisi) görev yapmaktadır. Ayrıca 391 adet personel çöp toplama işi, nakli ve semt pazar yerlerinin temizlenmesi hizmetin satın alınması işi bünyesinde çalışmaktadır. Toplamda Müdürlüğümüz bünyesinde 413 personel görev almaktadır.

Temizlik işleri müdürlüğüne çalışan işçi personelin tümüne iş sağlığı ve güvenliği uzmanından gerekli eğitim verilmiş ve eğitim sonunda da sertifikaları verilmiştir.

2.2. Araç Tablosu

TEMİZLİK İŞLERİ MÜDÜRLÜĞÜNDE KULLANILAN ARAÇLAR

Efeler Belediyesi Temizlik İşleri Müdürlüğü olarak çöp toplama işi, nakli ve semt pazar yerleri ile temizlenmesi işinde kullandığımız araç çeşitleri aşağıdaki gibidir.

8+1 m³ sıkıştırılmalı çöp kamyonu, 15+1 m³ sıkıştırılmalı çöp kamyonu, 6 m³ damperli çöp kamyonu, küçük tip süpürge aracı, büyük tip süpürge aracı, çift kabin pikap, kontrol binek aracı, servis aracı, konteyner yıkama ve dezenfekte aracı, kaldırım süpürme aracı, arazöz, açık kasa kamyonet ve 35 m³'lük katı atık transfer araçlarımızla çöp toplama işi, nakli ve semt pazar yerleri ile temizlenmesi işini yürütmekteyiz.

- 8+1 m³ sıkıştırılmalı çöp kamyonu



- 15+1 m³ sıkıştırma çöp kamyonu



- Büyük Tip Süpürge Aracı



- Çöp Konteyneri Yıkama Aracı



- Küçük Tip Süpürge Aracı :



- Kaldırım Süpürme Aracı :



-Arazöz



-Kontrol Binek Araçları ve Çift Kabin Pikap



-Personel Servis Aracı



3. EVSEL KATI ATIKLARIN TOPLANMASI

Efeler Belediyesi Temizlik İşleri Müdürlüğü, İlçenin tüm mahallelerinden evsel katı atık toplama ve taşıma hizmetini; evsel katı atıkların üretim miktarına, evsel katı atıkların yoğunluğuna ve ihtiyaca göre sistemli bir şekilde sürdürmektedir.

Müdürlüğümüz mahallelerde üretilen evsel katı atıkların toplanması ve taşınması hizmetini; *İlçe Temizliği ve Katı Atık Toplama Programı* doğrultusunda tüm Efeler İlçesi'nde sistemli bir şekilde sürdürmektedir. Ayrıca Müdürlüğümüz halkın katı atıkların toplanması hususunda bilgilendirilmesi amacıyla çevre ve insan sağlığı faktörleri de göz önüne alınarak bilinçlendirilmesi, bilgilendirilmesi, uyarılması amacıyla gerek çeşitli afiş ve pankartlarla, gerekse apartmanların ve konutların dış kapılarına yapıştırılan caddenin/sokağı çöp veya ambalaj atığı çıkarma gün ve saatlerini belirten stickerler ile ayrıca el ilanları ve görsel basın aracılığıyla çalışmalar yapmaktadır.

Müdürlüğümüz ve Zabıta Müdürlüğü tarafından ortak bir çalışmaya imza atılarak "Temiz Bir Efeler İçin El Ele" projesini başlatmıştır. Proje kapsamında İlçemizdeki tüm pazarlarda sabah saatlerinde esnaflara çöp poşeti ve el broşürleri dağıtılarak gün sonunda ortaya çıkan meyve ve sebze artıklarını poşetlerinin içerisine koyarak tezgâh açtıkları yere bırakması sağlanmaktadır. Gün sonunda ise Zabıta ekipleri tarafından kontroller yapılarak uygulamaya uymayanlar hakkında gerekli yaptırımlar uygulanmaktadır.



-Direk Çöp Sepeti



-Dış Mekan Çöp Kutusu



-Kül Kazanı



- 800 lt öp Konteyneri



- Silindirik öp Bidonu



3.1 Haftalık Evsel Katı Atık (Çöp) Toplama Programı

Haftalık katı atık toplama programının tablo ile gösterimi aşağıda verilmektedir.

MAHALLE ADI	ÇÖP TOPLAMA GÜNLERİ
GÜZELHİSAR MAHALLESİ	PAZARTESİ-SALI-ÇARŞAMBA -PERŞEMBE-CUMA-CUMARTESİ
KURTULUŞ MAHALLESİ	PAZARTESİ-SALI-ÇARŞAMBA -PERŞEMBE-CUMA-CUMARTESİ
CUMHURİYET MAHALLESİ	PAZARTESİ-SALI-ÇARŞAMBA -PERŞEMBE-CUMA-CUMARTESİ
MEŞRUTİYET MAHALLESİ	PAZARTESİ-SALI-ÇARŞAMBA -PERŞEMBE-CUMA-CUMARTESİ
HASAN EFENDİ MAHALLESİ	PAZARTESİ-SALI-ÇARŞAMBA -PERŞEMBE-CUMA-CUMARTESİ
ZAFER MAHALLESİ Tabakhane Deresinden Aytepe'ye kadar	PAZARTESİ-SALI-ÇARŞAMBA -PERŞEMBE-CUMA-CUMARTESİ
ZEYBEK MAHALLESİ Otoyol gişeler güneyi	PAZARTESİ-SALI-ÇARŞAMBA -PERŞEMBE-CUMA-CUMARTESİ
CUMA MAHALLESİ	PAZARTESİ-SALI-ÇARŞAMBA -PERŞEMBE-CUMA-CUMARTESİ
ORTA MAHALLE	PAZARTESİ-SALI-ÇARŞAMBA -PERŞEMBE-CUMA-CUMARTESİ
ATA MAHALLESİ Tepecik Yolu İle Hal Arası	PAZARTESİ-ÇARŞAMBA -CUMA
ATA MAHALLESİ 1. Sanayi Altı İle Mezbaha Arası	SALI-PERŞEMBE-CUMARTESİ
GİRNE MAHALLESİ Girne Bulv.Meşrutiyet Bulv.Batı Gazi Bulv.güneyi	PAZARTESİ-SALI-ÇARŞAMBA -PERŞEMBE-CUMA-CUMARTESİ
MİMAR SİNAN MAHALLESİ Girne Bulv.Batısı, Efekent, Ayko Evl, Küme Evler Dahil	PAZARTESİ-SALI-ÇARŞAMBA -PERŞEMBE-CUMA-CUMARTESİ
OSMAN YOZGATLI MAHALLESİ Mezarlık Yolu-Hakkı Bey Caddesi	PAZARTESİ-ÇARŞAMBA -CUMA
OSMAN YOZGATLI MAHALLESİ Hakkı Bey Caddesi- Kadıköy Atatürk Bulv.Telsiz Tepe	SALI-PERŞEMBE-CUMARTESİ
EFELER MAHALLESİ	PAZARTESİ-SALI-ÇARŞAMBA -PERŞEMBE-CUMA-CUMARTESİ
FATİH MAHALLESİ	PAZARTESİ-SALI-ÇARŞAMBA -PERŞEMBE-CUMA-CUMARTESİ

YEDİEYLÜL MAHALLESİ
İzmir Bulvarı- Çevre Bulvarı arası

PAZARTESİ-SALI-ÇARŞAMBA -PERŞEMBE-CUMA-
CUMARTESİ

KÖPRÜLÜ MAHALLESİ

PAZARTESİ-SALI-ÇARŞAMBA -PERŞEMBE-CUMA-
CUMARTESİ

KEMER MAHALLESİ

PAZARTESİ-SALI-ÇARŞAMBA -PERŞEMBE-CUMA-
CUMARTESİ

A. MENDERES MAHALLESİ

PAZARTESİ-SALI-ÇARŞAMBA -PERŞEMBE-CUMA-
CUMARTESİ

İSTİKLAL MAHALLESİ

PAZARTESİ-SALI-ÇARŞAMBA -PERŞEMBE-CUMA-
CUMARTESİ

**ILICABAŞI MAHALLESİ -
TOPTAN GIDA ÇARIŞISI**

PAZARTESİ-SALI -ÇARŞAMBA-PERŞEMBE -CUMA-
CUMARTESİ

MESUDİYE MAHALLESİ

PAZARTESİ-SALI-ÇARŞAMBA -PERŞEMBE-CUMA-
CUMARTESİ

1. SANAYİ BÖLGESİ

PAZARTESİ-SALI-ÇARŞAMBA -PERŞEMBE-CUMA-
CUMARTESİ

**2. SANAYİ -3. SANAYİ - ÖZLEM SANAYİ
BÖLGESİ**

PAZARTESİ-SALI-ÇARŞAMBA -PERŞEMBE-CUMA-
CUMARTESİ

**OVAEYMİR MAHALLESİ – YENİKÖY
MAHALLESİ**

PAZARTESİ – SALI – ÇARŞAMBA – PERŞEMBE –
CUMA - CUMARTESİ

ÇEŞTEPE MAHALLESİ

PAZARTESİ – SALI – ÇARŞAMBA – PERŞEMBE –
CUMA - CUMARTESİ

TEPECİK MAHALLESİ

PAZARTESİ – SALI – ÇARŞAMBA – PERŞEMBE –
CUMA - CUMARTESİ

**KARDEŞKÖY MAHALLESİ – KIZILCAKÖY
MAHALLESİ**

SALI – PERŞEMBE - CUMARTESİ

**KUYULU MAHALLESİ – ŞEVKETİYE
MAHALLESİ**

PAZARTESİ – ÇARŞAMBA – CUMA

İŞIKLI MAHALLESİ – KADIKÖY MAHALLESİ

PAZARTESİ – SALI – ÇARŞAMBA – PERŞEMBE –
CUMA - CUMARTESİ

UMURLU MAHALLESİ

PAZARTESİ – SALI – ÇARŞAMBA – PERŞEMBE –
CUMA - CUMARTESİ

**ARMUTLU, KOZALAKLI VE KARAHAYIT
MAHALLESİ**

PAZARTESİ – PERŞEMBE

DALAMA MAHALLESİ

PAZARTESİ – SALI – PERŞEMBE – CUMA -

**YENİKÖY, DEREKÖY VE KIRIKLAR
MAHALLESİ**

SALI – CUMA

GÖDRENLİ, ALANLI VE KULOĞULLARI MAHALLESİ	ÇARŞAMBA – CUMARTESİ
MESUTLU, ŞAHNALI VE GÖLHİSAR MAHALLESİ	PAZARTESİ – PERŞEMBE
TEPEKÖY, BALTAKÖY VE SIRALILAR MAHALLESİ	SALI – CUMA
ÇİFTLİK, SAVRANDERE, BÖCEK VE BADEMLİ MAHALLESİ	ÇARŞAMBA – CUMARTESİ
ÇAYYÜZÜ, TERZİLER, MUSLUCA, EĞRİKAVAK, İLYASDERE VE KUYUCULAR MAHALLESİ	PAZARTESİ – CUMA
YILMAZKÖY, KOCAGÜR, İMAMKÖY, GÖLCÜK VE SERÇEKÖY MAHALLESİ	SALI – CUMARTESİ
DAĞEYMİR, ZEYTİNKÖY, AMBARCIK, GÖZPINAR, ALATEPE, HOROZKÖY, BALIKIKÖY, KALFAKÖY, KONUKLU VE DANIŞMENT MAHALLESİ	ÇARŞAMBA
YUKARIKAYACIK, ORTAKÖY, AŞAĞIKAYACIK, EMİRDOĞAN, KARAKÖY, PINARDERE, KENGER VE DOĞANKÖY MAH.	PERŞEMBE

Mahallelerde Haftalık Eysel Katı Atık Toplama Programı

Açıklama : Yukarıda yer alan çalışma programı genel olarak hazırlanan haftalık evsel katı atık toplama programı olup daha ayrıntılı olarak hazırlanan evsel katı atık toplama planında bazı bölgelerde ihtiyaçlara ve tespitlere göre değişiklikler olabilmektedir.

3.2 Eysel Katı Atık (Çöp) Çıkartma Gün ve Saatleri Uygulaması

Yapılan gözlemler neticesinde öncelikle şehir temizliği ve katı atıkların toplanması nakliyesi programında çok ayrıntılı, kapsamlı, ciddi gerçekçi ve uygulanabilir bir revizyona gidilmesi sonucuna varılmış ve bunun üzerine Müdürlüğümüzde çalışan ve işi ilk planda uygulamaya çalışan tüm temizlik aracı şoförleri ve işçileriyle toplantılar, hizmet içi eğitimler yapılmış bütün kentin temizliği gün-gün, saat-saat, dakika-dakika, sokak-sokak programlanmıştır. Öncelikle kendi şoför ve işçilerimizin bu çalışmayı özümsemesi, sahiplenmesi sağlanmış çalışmamız tabanda başlamış ve % 100 uygulanabilir hale gelmiştir.

Buna göre temizlik araçlarının çalışma rotaları ve her sokağın çöp toplama günü ile, çöp toplanma saati belirlenmiş hazırlanan bu çalışma programlarına göre de vatandaşımızın çöp çıkartma günü ve çöp çıkartma saatleri sokak-sokak, cadde-cadde saptanmıştır.

Saptanan çöp çıkartma gün ve saatlerini gösteren bilgilendirici stickerler bilhassa gerek cadde veya sokağın dar olmasından gerekse işyeri ve apartmanların çok yoğun olmasından ötürü çöp konteyneri konulamayan sokaklarda bulunan her apartmanın ana giriş kapısına ve posta kutularına tek tek yapıştırılmış böylelikle vatandaşlarımızın, apartmanın ana giriş kapısına ve posta kutularına yapıştırılan bu stickerlara bakarak çöpünü haftanın hangi gününde ve hangi saatlerinde çıkartacağını kolaylıkla öğrenebilmeleri sağlanmıştır. Ayrıca renkli ve dikkat çeken büyük ebatlarda afişler hazırlanarak kiraathanelere, muhtarlıklara, okullara, işyerlerine asılarak da uygulamanın dikkat çekmesi sağlanmıştır.

Bu çalışma programımız bugün başarıyla uygulanmaktadır. Bu çalışma ve uygulama sayesinde hayatımızın önemli bir bölümünü geçirdiğimiz cadde ve sokaklarda zamansız çıkartılan çöplerin önüne geçilmiş, görüntü ve çevre kirliliği ortadan kalkmıştır.

-Siticker, Afiş, Pankart Uygulamaları



3.3. Çöp Konteynerlerinin Yıkınması ve Dezenfekte Edilmesi

Çöp konteynerlerinin, çöp bidonlarının, çöp kamyonlarının, ve çeşitli bakteri-virüs üreyen noktaların dezenfeksiyonu ve temizliği, için Efeler Belediyesi Temizlik İşleri Müdürlüğü tarafından yürütülmektedir. Konteyner ve silindirik çöp bidonları Temizlik İşleri Müdürlüğü şantiyesinde sürekli olarak tamir edilmekte, onarılmakta, bakımı yapılmakta en son boyası ve yazıları yenilenerek tekrar kullanıma sunulmaktadır. Her ne kadar onarımı, bakımı ve boyanması yapılsa da bakteri virüs gibi oluşan üremeleri yok eden, ayrıca uzun bir süre üreme oluşmasını engelleyen, uygulandığı noktada kalıcı olabilen, ayrıca istenmeyen kokuları da yok eden, anti bakteriyel dezenfektan ürünler ile; kentimizde vatandaşımızın kullanımına sunulan çöp konteynerleri – çöp bidonları – çöp sepetleri bulunduğu yerde sürekli olarak dezenfekte edilmektedir.



3.4. Aktarma İstasyonu

Kentin temizliđi, katı atıkların ve çöplerin daha hızlı ve seri bir şekilde toplanabilmesi, mevcut çöp araçlarının daha az akaryakıt kullanmalarını ve aynı zamanda daha az arızalanmalarını sağlamak amacıyla Ilıcabaşı Mahallesi Çatalköprü Mevkiisinde inşa edilen katı atık aktarma istasyonu 2014 yılında revize edilerek tam kapasite ile faaliyete geçirilmiş eksik kalan tüm unsurları tamamlanmıştır.

Aktarma istasyonunun faaliyete geçmesi ile birlikte mahallede mntıka bölgesini tamamlayıp, istasyona gelen mahalle ekipleri (küçük tonajlı çöp kamyonları) topladıkları atıkları burada bunkerin içine boşaltmakta ve tekrar vakit kaybetmeden görev alanına dönmektedirler. Bunkerin içinde toplanan atıklar alt bölmede beklemekte olan yüksek tonajlı ve özel yapım katı atık aktarma araçları ile katı atık bertaraf tesisine nakledilmektedirler. Aktarma istasyonda atıklar depolanmadan ve hiç bekletilmeden direkt bunker altında beklemekte olan yüksek tonajlı ve özel yapım katı atık aktarma araçları katı atık bertaraf tesisine nakledilmektedirler.

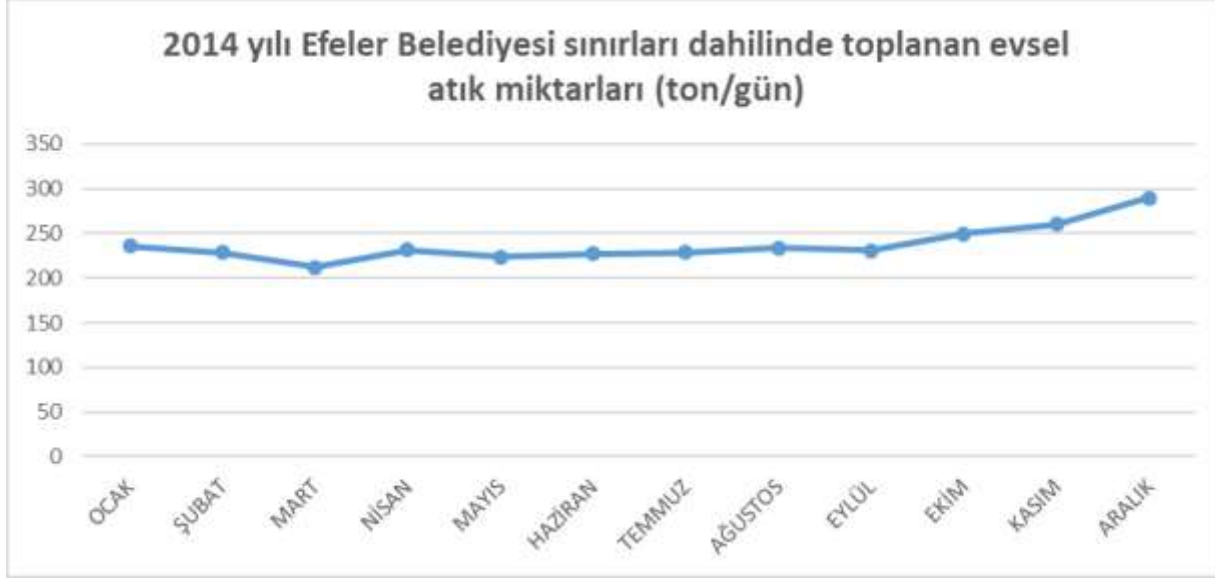
İstasyonun Faydaları

- ✓ Akaryakıt tasarrufu yapılmış olmaktadır.
- ✓ Maliyeti hesaplanamayan; motor-şanzıman-diferansiyel-lastik arızaları asgariye düşürülmüştür.
- ✓ Zamandan kazanç sağlanarak; 1 saat daha fazla temizlik hizmeti verilebilmesi sağlanmıştır.
- ✓ Katı Atık analizleri ve istatistik hesaplamalarına veri kaynađı olmuştur.
- ✓ Yaklaşık 35 adet aracın Ilıcabaşı Mahallesi kent trafosundan sonraki dar ve mahalle arası olan yolda araç trafiđi yoğunluđu engellenmiş bu kadar çok sayıda aracın demiryolu hemzemin geçidini geçmemesi dolayısıyla olası kaza riski en aza indirilmiştir.



3.5. Efeler Belediyesi Sınırlarında Oluşan Evsel Katı Atık Miktarları

Efeler Belediyesi sınırları dahilinde ifa edilen çöp toplama işi, nakli ve semt pazar yerlerinin temizlenmesi hizmeti satın alınması işine 2014 yılı günlük evsel atık ortalaması 237,68 ton/gün' dür.



4. ATIK PİLLERİN TOPLANMASI

Evlerde, işyerlerinde, ulaşımda ve sanayide önemli miktarda pil kullanılmaktadır. Piller, motorlarda, elektronik cihazlarda, saatlerde, kameralarda, hesap makinelerinde, işleme aletlerinde, cep telefonlarında, oyuncaklarda v.b. yerlerde geniş bir kullanım alanı bulmaktadır. Son yıllarda artan pil kullanımı insan sağlığı ve çevre için potansiyel tehlike oluşturmaktadır. Dolayısıyla kullanılmış pillerin tehlike oluşturmaması için ayrı toplanması, taşınması ve geri kazanılması gerekmektedir. Ayrıca pillerdeki tehlikeli ve zararlı metallerin azaltılması da zaruri bir konudur.

Atık piller emniyetli şekilde kullanılmalı, paketlenmeli, depolanmalı, toplanmalı, taşınmalı ve bertaraf edilmelidir. Atık pillerde çöpe atıldığı zaman hava, su ve toprak kaynaklarını kirletir.

Bir adet pil 4 m³ toprağı zehirlemektedir. 1 pil 800 m² alanı kirletir ki 1 cm toprak oluşması için 100-2000 yıl gereklidir.

Amaç; atık halindeki pillerin çevreyi kirletmesini önlemek için doğrudan veya dolaylı alıcı ortama verilmesini engellemek evsel ve diğer atıklardan ayrı olarak toplanması ve bertaraf edilmesini sağlamaktır.

Aydın Büyükşehir Belediyesi, Efeler Belediyesi ve **Taşınabilir Pil Üreticileri ve İthalatçıları Derneği** arasında 2014 yılında protokol yapılarak atık pillerin toplanma faaliyetlerine büyük bir ivme kazandırılmıştır. Buna göre **Taşınabilir Pil Üreticileri ve İthalatçıları Derneği** tarafından Belediyemize verilen atık pil kutuları, afişleri, stickerleri ve broşürleri; tüm okullarda, resmi kurum binalarında, mahalle muhtarlıklarında, alışveriş merkezlerinde, hastane ve sağlık ocaklarında kullanıma sunulmuştur.

Belirtilen noktalara yerleştirilen atık pil bidonu ve atık pil kutularında biriken atık piller Belediyemiz tarafından görevlendirilen bir araç ile toplanarak Büyükşehir Belediyesine ait katı atık bertaraf tesisinde inşa edilen atık pil geçici deposunda geçici bir süre saklanmakta ve tüm atık piller belirli bir miktara ulaştığında Taşınabilir Pil Üreticileri ve İthalatçıları Derneği ile irtibata geçilerek toplanan atık piller teslim edilmektedir.

- atık pil toplama kutusu



- atık pil toplama torbası

